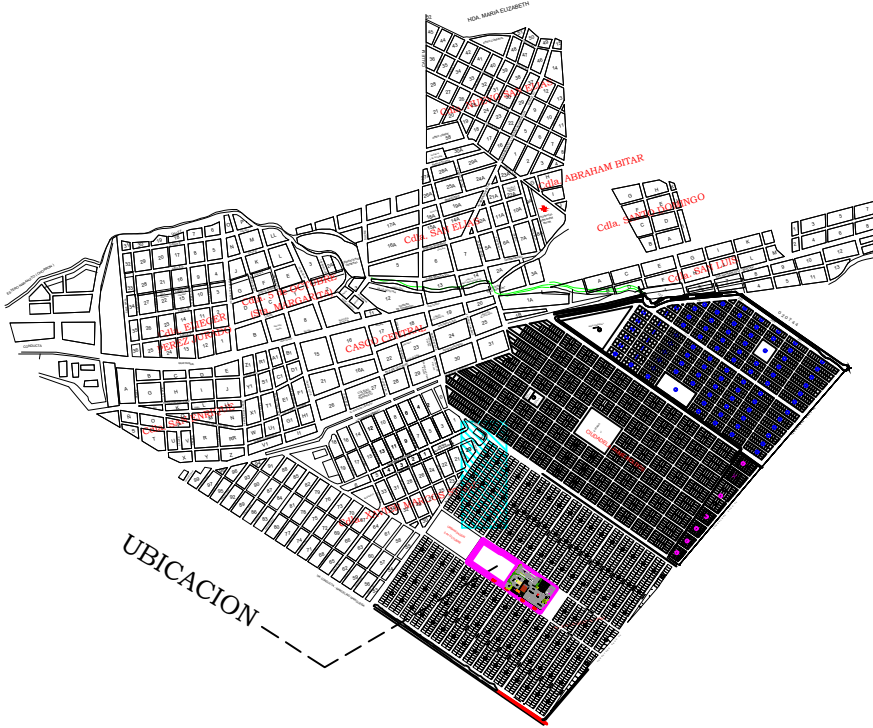


ING. FREDDY MOREIRA MOREIRA
DIRECTOR DISTRITAL DE TRANSPORTE Y OBRAS PÚBLICAS DE PICHINCHA

ARQ. JUAN PABLO VILLAFUERTE
DIRECTOR NACIONAL DE INFRAESTRUCTURA FÍSICA

UBICACIÓN DEL PROYECTO:



PROYECTO:

"UNIDAD EDUCATIVA ESTANDARIZADA DEL MILENIO"
NARANJITO

UBICACIÓN:

GUAYAS
PROVINCIA

NARANJITO
CANTÓN

NARANJITO
PARROQUIA

TIPOLOGÍA:

MAYOR

CONTIENE:

EDUCACIÓN INICIAL 3
PLANTA BAJA
SISTEMA DE DETECCIÓN DE INCENDIOS

ESCALA:

1:100

FECHA:

NOVIEMBRE 2022

LÁMINA N.º

ELE-27

REVISADO:

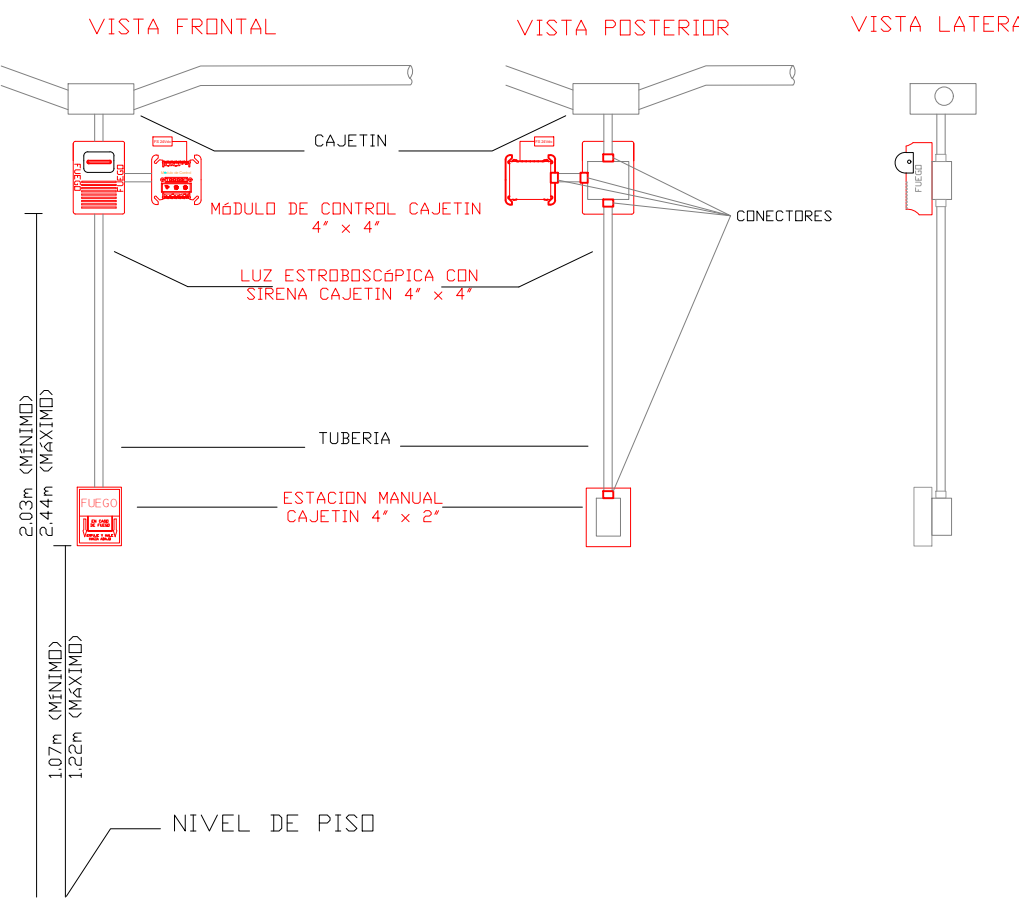
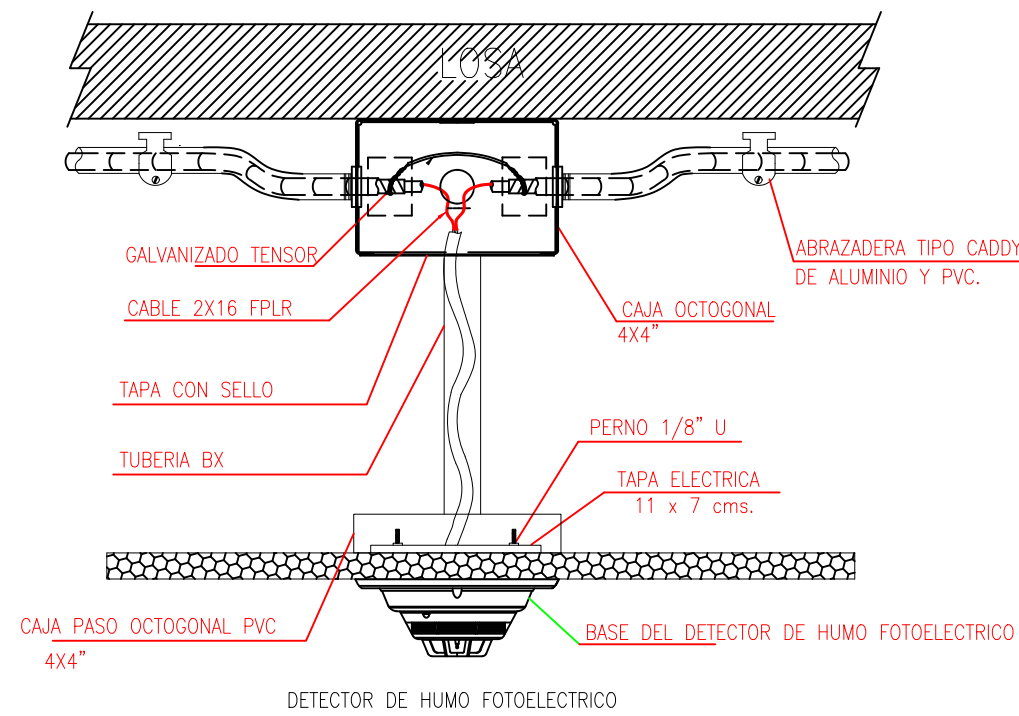
Tnigo. ALEJANDRO SANCHEZ
ANALISTA TÉCNICO ELECTRÓNICO

SELLOS MUNICIPALES:

CANTIDAD		SIMBOLOGIA
02		Detector de Humo
--		Detector de Temperatura
02		Estación Manual
02		Luz Estroboscópica con Sirena
01		Módulo de Aislamiento
01		Módulo de Control
--		Módulo de Monitoreo
01		Sistema Auxiliar alimentación 24Vdc
01		Pozo de mano
--		Bandeja metálica por piso
--		Bandeja metálica por tumbado
--		Central del Sistema de Incendios
		Cable 2 x 16 AWG Antiflama en Tubería 3/4" para Lazo de Comunicación
		Cable 2 x 16 AWG Antiflama en Tubería 3/4" para Alimentación de Luces Estroboscópicas
02		Letrero de Señalización de Salida
--		Lámpara de Emergencia

LX-BIB-MA01-DH-05	
	Número de Equipo dentro del Bloque
	Tipo de Equipo
	Código del Módulo de Aislamiento del Bloque
	Nombre del Bloque
	Número de Lazo de Comunicación

DETALLE PARA MONTAJE DE LOS DETECTORES EN TECHO FALSO



ESCALA 1:50

HACIA SIGUIENTE BLOQUE

DESDE BLOQUE ANTERIOR

